

# "Aktivnosti zaštite bilja u višegodišnjim nasadima tijekom svibnja"

*Автор(и):* ас. Кирил Кръстев, Институт по декоративни и лечебни растения – София

*Дата:* 11.05.2026 *Брой:* 5/2026



Očekivane oborine u svibnju mogu dovesti do pucanja plodova, posebice kod trešanja i višanja, a mogu intenzivirati i infekcije gljivičnim i bakterijskim bolestima u trajnim nasadima. Zbog toplog vremena, preventivna prskanja fungicidima bit će svakako potrebna. Obavezna su i tretiranja insekticidima, jer više temperature pogoduju razvoju kukaca.

Povoljniji uvjeti za provođenje prskanja za zaštitu bilja nastupit će tijekom druge polovice prvog i drugog desetdnevnog razdoblja te u posljednjim danima mjeseca.

Za trajne nasade pogođene tučom, koja se očekuje tijekom drugog desetdnevnog razdoblja svibnja, preporučuje se tretiranje fungicidima koji sadrže bakar kako bi se ograničio rizik od sekundarnih infekcija uzročnicima bolesti.

### U voćnim rasadnicima



*Opisano je 57 gljivičnih bolesti jabuke, ali **krstavost**, uzrokovana gljivom *Venturia inaequalis*, najštetnija je gljivična bolest ove kulture ne samo u našoj zemlji nego i u svim zemljama gdje se jabuke uzgajaju. Pod povoljnim uvjetima za razvoj bolesti, gubici kod osjetljivih sorti mogu doseći i do 100%.*

Nastavlja se borba protiv bolesti i štetnika u voćaka u rasadnicima i matičnjacima. Protiv krstavosti jabuke i kruške provodi se 2-3 prskanja jednim od sljedećih bakrenih pripravaka - 1% bordoška juha, Funguran OH 50 WP -150-250 g/dka, Champion WP - 0,3%, Caper Key - 180-300 g/dka; protiv pepelnice jabuke i breskve - 3-4 prskanja svakih 8-10 dana pripravkom na bazi sumpora - Sulfur WG 600 g/dka, Solfo 80 WG - 750 g/dka ili jednim od pripravaka - Sistan 20 EW - 0,03%, Luna Experience - 50-75 ml/dka, Flint Max 75 WG - 0,02%; protiv cilindrosporioze s Silit 544 SC - 125 ml/dka; protiv lisnih uši i lisnih kukaca insekticidom na bazi deltametrina - Deca EC - 30-50 ml/dka, Decis 100 EC - 7,5 -12,5 ml/dka, Delmur - 50 ml/dka, Meteor - 0,06 -0,09% ili drugim piretroidnim pripravkom.

## U voćnjacima



Postavljaju se lovni pojasevi, natopljeni piretroidnim insekticidom – Decis 100 EC - 7,5 -12,5 ml/dka, Sumicidin 5 EC (0,02%), Aficar 100 EC (15 ml/dka), Efcymetrin 10 EC (15 ml/dka) na debla jabuke, kruške, šljive i oraha protiv jabučnog savijača. Trake od valovitog kartona, širine 15-20 cm, obavijaju debla ispod prve grane, nakon čišćenja stare kore s cijelog debla. Pojas se veže samo na gornjem kraju.

Postavljaju se netoksični lovni pojasevi od valovitog kartona te se provode opažanja leta leptira druge generacije jabučnog savijača.

Sakupljaju se crvljivi plodovi od trešnjine muhe i stavljaju pod okvire – izolatore, radi praćenja njihovog razvoja sljedeće godine. Potrebno je 500-1000 plodova – 50-100 ispod 5-10 kaveza.

Od sredine mjeseca, svakih 8-10 dana, pregledavaju se nasadi jabuka radi utvrđivanja gustoće lisnih minera, grinja i lisnih uši.

Pregledavaju se nasadi šljiva na virus šarke (sharku). Zaražena stabla, ako nisu od tolerantnih sorti, označavaju se za krčenje u jesen.

Voćke koje pate od kloroze prihranjuju se željeznim sulfatom - 150 g/10 l vode.

Plodovi s lažnim gusjenicama šljivine ose listarice sakupljaju se i stavljaju pod okvirne izolatore radi praćenja njenog razvoja u proljeće sljedeće godine. Uzima se 500 – 1000 plodića i ravnomjerno stavlja pod pet izolatora.

Nasađeni zaraženi američkom bijelom medvjedicom tretiraju se s Dipel 2X (0,1%) ili drugim pripravkom na bazi *Bacillus thuringiensis*.

Nasađeni zaraženi zlatnim krascem (zlatkom) tretiraju se ponovljeno svakih 8-10 dana s piretroidnim pripravkom - Decis 100 EC, Sumicidin 5 EC, Aficar 100 EC, Efcymetrin 10 EC, Mavrik 2F, u njihovim najvišim registriranim dozama. Prskanje je usmjereno protiv odraslih kukaca kada izlaze iz svojih skloništa.



*Ličinka Capnodis tenebrionis L.*

Protiv ličinki krajem mjeseca može se provesti dvostruko zalijevanje kontaktnim insekticidima u uobičajenoj koncentraciji, npr. Decis 100 EC – 7,5-12,5 ml/dka. Otopina mora doprijeti do glavnog korijenja, na dubinu od 20 cm. Moguća je i uporaba granuliranih pripravaka, npr. Ercole GR, unesenih na dubinu od 5-10 cm u krug oko stabla. Nakon unošenja obavezno je lagano zalijevanje.

Među biološkim sredstvima, entomopatogena nematoda *Steinernema carpocapsae* (Capsanem) primjenjuje se dva puta, u količini od milijun jedinki po stablu. Za postizanje maksimalne učinkovitosti, nematode zahtijevaju višu vlažnost nekoliko dana. Za bolje djelovanje može se dodati proizvod Biorend-R u dozi od 5 cc, koji pomaže preživljavanju nematoda u suhim/toplim uvjetima i povećava njihovu učinkovitost, a djeluje i kao biostimulator za stablo, pomažući njegov oporavak.

Također je moguće primijeniti mikrobn insekticid Naturalis (*Beauveria bassiana*) putem navodnjavanja u koncentraciji od 0,1-0,2%. Gljiva također zahtijeva povećanu vlažnost.

Treće prskanje nakon cvatnje u nasadima krušaka provodi se 10-12 dana nakon drugog, protiv krastavosti, smeđe truleži, bijele pjegavosti lišća, hrđe te kruškine ose listarice i kruškine buhe, redom s jednim od pripravaka - Curacao (200 ml/dka), Chorus 50 WG (50 g/dka), Captan 80 WG (150-180 g/dka) i s jednim od sljedećih piretroidnih pripravaka - Decis 100 EC (7,5 -12,5 ml/dka), Somicidin 5 EC (0,02%), Aficar 100 EC (15 ml/dka), Efcymetrin 10 EC (15 ml/dka).



Krvava uš jabuke (*Eriosoma lanigerum* Hausm.) raširena je u našoj zemlji i jedan je od opasnih štetnika jabuke. U vrlo rijetkim slučajevima pronađena je i na krušci. Razvija do 17 generacija godišnje. Kada se vrijeme zagrije i počne sokotok u jabukama (obično nakon što srednja dnevna temperatura ostane iznad 5°C), prezimjele krvave uši postaju aktivne i prelaze na mlade izbojke,

*ozlijeđena mjesta na granama i deblima te počinju s ishranom sisanjem soka. Kolonije se skupljaju u guste mase koje se, zbog voštanog pamučnog omotača na njihovim tijelima, čine umotane u vatu. Kada se zgnječe, ispuštaju crvenkastu tekućinu, po čemu su i dobile ime. Kao rezultat intenzivne ishrane, kambijalno tkivo napadnutih grana i grančica se iritira, što dovodi do stvaranja tumorskih izraslina. Oštećene grane nisu otporne na hladnoću i smrzavaju se. Ličinke krvave uši jabuke parazitira *Aphelinus mali*. Parazitirane krvave uši pocrne. Parazitoid snažno smanjuje gustoću štetnika tijekom suhих i toplih proljeća.*

---

Jabuke se prskaju jednim od pripravaka – Curacao (200 ml/dka), Chorus 50 WG (50 g/dka), Captan 80 WG (150-180 g/dka) protiv krastavosti; pripravkom na bazi sumpora – Sulfur WG 600 g/dka, Solfo 80 WG – 750 g/dka ili jednim od pripravaka – Sistan 20 EW – 0,03%, Luna Experience – 50-75 ml/dka, Flint Max 75 WG – 0,02% protiv pepelnice; s jednim od sljedećih piretroidnih pripravaka – Decis 100 EC (7,5 -12,5 ml/dka), Sumicidin 5 EC (0,02%), Aficar 100 EC (15 ml/dka), Efcymetrin 10 EC (15 ml/dka) protiv prve generacije jabučnog savijača, krvave uši jabuke, lisnih minera, lisnih uši; s jednim od pripravaka Decis 100 EC (7,5 -12,5 ml/dka), Sumicidin 5 EC (0,02%), Aficar 100 EC (15 ml/dka), Efcymetrin 10 EC (15 ml/dka), Harpoon (30 ml/dka) protiv američke štitaste uši i s jednim od akaricida – Apollo 50 SC (40 ml/dka), Nissoran 5 EC (0,05%), Naturalis (100-150 ml/dka) protiv grinja.

Nasad krušaka prska se s jednim od pripravaka – Curacao (200 ml/dka), Chorus 50 WG (50 g/dka), Captan 80 WG (150-180 g/dka) protiv krastavosti, i s jednim od sljedećih piretroidnih pripravaka – Decis 100 EC (7,5 -12,5 ml/dka), Sumicidin 5 EC (0,02%), Aficar 100 EC (15 ml/dka), Efcymetrin 10 EC (15 ml/dka) i drugima protiv jabučnog savijača, lisnih minera i kruškine ose listarice, kruškine stjenice, kruškine buhe.

Četvrto prskanje nakon cvatnje u nasadima marelica provodi se s jednim od pripravaka – Carpovirusine (100 ml/dka), Madex Top (10 ml/dka), Dipel DF (50-150 g/dka), Sineis 480 SC (20-37,5 ml/dka), Delegate 250 WG (30 g/dka), Avant 150 EC (33,3 ml/dka), Deca EC (30 ml/dka), Decline 2.5EC (30 ml/dka), Lamdex extra (60-100 g/dka) protiv istočnog voćnog moljca i anarsije.

Nasad marelica prska se s jednim od pripravaka – Curacao (200 ml/dka), Chorus 50 WG (50 g/dka), Captan 80 WG (150-180 g/dka) protiv šupljikavosti lišća (pucavosti), i s jednim od sljedećih piretroidnih pripravaka – Decis 100 EC (7,5 -12,5 ml/dka), Sumicidin 5 EC (0,02%), Aficar 100 EC (15 ml/dka), Efcymetrin 10 EC (15 ml/dka) protiv istočnog voćnog moljca, anarsije, lisnih uši,

savijača lišća, te s jednim od akaricida - Apollo 50 SC (40 ml/dka), Nissoran 5 EC (0,05%), Naturalis (100-150 ml/dka) protiv grinja.

Treće prskanje nakon cvatnje u nasadima trešanja radi se sa Silit 544 SC - 125 ml/dka protiv cilindrosporioze, s jednim od pripravaka - Curacao (200 ml/dka), Chorus 50 WG (50 g/dka), Captan 80 WG (150-180 g/dka) protiv šupljikavosti lišća, smeđe truleži, i s jednim od sljedećih piretroidnih insekticida - Decis 100 EC (7,5 -12,5 ml/dka), Sumicidin 5 EC (0,02%), Aficar 100 EC (15 ml/dka), Efcymetrin 10 EC (15 ml/dka) protiv trešnjine muhe i mediteranske voćne muhe, pipa, lisnih uši i štitastih uši, lisnih gusjenica.

Provodi se 10-12 dana nakon ulova prvih trešnjinih muha. Rane sorte se ne prskaju protiv trešnjine muhe.



*Mediteranska voćna muha (Ceratitis capitata) subtropskog je podrijetla i relativno je termofilna vrsta, ali je pokazala izvanrednu ekološku plastičnost te je danas rasprostranjena na svim kontinentima. Muha je tipični polifag i napada gotovo sve voćne kulture - breskvu, marelicu, jabuku, trešnju, citruse, šipak, smokvu, datulju, bananu itd. Može se hraniti na paprici, rajčici, patlidžanu, krastavcima i više od 70 drugih biljnih vrsta.*

Otpriblike 12-15 dana nakon trećeg, provodi se četvrto prskanje nakon cvatnje u nasadima trešanja i višanja sa Silit 544 SC - 125 ml/dka protiv cilindrosporioze, s Curacao - 200 ml/dka, Chorus 50 WG - 50 g/dka, Captan 80 WG - 150-180 g/dka protiv smeđe truleži i šupljikavosti lišća, te s jednim od sljedećih piretroidnih pripravaka - Decis 100 EC (7,5 -12,5 ml/dka), Sumicidin 5 EC (0,02%), Aficar 100 EC (15 ml/dka), Efcymetrin 10 EC (15 ml/dka) protiv trešnjine muhe, mediteranske voćne muhe, drosophile pjegavih krila, višnjine ose listarice, lisnih uši i drugih štetnika.

---

### **Meditranska voćna muha napada plodove koji dozrijevaju**

---

Drugo prskanje nakon cvatnje u nasadima oraha provodi se bakrenim pripravkom - 1% bordoška juha, Funguran OH 50 WP -150-250 g/dka, Champion WP - 0,3%, Caper Key - 180-300 g/dka protiv antraknoze i bakterijske paleži, te s jednim od pripravaka - Closer 120 SC - 20 ml/dka, Teppeki 14 g/dka, Mospilan 20 SG - 25 g/dka protiv lisnih uši.

Stabla oraha tretiraju se bakrenim pripravkom - 1% bordoška juha, Funguran OH 50 WP -150-250 g/dka, Champion WP - 0,3%, Caper Key - 180-300 g/dka protiv antraknoze i bakterijske paleži, te s jednim od pripravaka - Carpovirusine (100 ml/dka), Madex Top (10 ml/dka), Dipel DF (50-150 g/dka), Sineis 480 SC (20-37,5 ml/dka), Delegate 250 WG (30 g/dka), Avant 150 EC (33,3 ml/dka), Deca EC (30 ml/dka), Decline 2.5EC (30 ml/dka), Lamdex extra (60-100 g/dka) protiv orahovog savijača.

Četvrto prskanje nakon cvatnje u nasadima badema provodi se 10-14 dana nakon trećeg s jednim od pripravaka - Curacao - 200 ml/dka, Chorus 50 WG - 50 g/dka, Captan 80 WG - 150-180 g/dka protiv šupljikavosti lišća, krastavosti, cercosporioze, i s jednim od sljedećih piretroidnih pripravaka - Decis 100 EC (7,5 -12,5 ml/dka), Sumicidin 5 EC (0,02%), Aficar 100 EC (15 ml/dka), Efcymetrin 10 EC (15 ml/dka) protiv bademove ose listarice, bademove sjemene osice.

Drugo prskanje nakon cvatnje nasada lješnjaka radi se s pripravkom na bazi sumpora - Sulfur WG 600 g/dka, Solfo 80 WG - 750 g/dka ili jednim od pripravaka - Sistan 20 EW - 0,03%, Luna Experience - 50-75 ml/dka, Flint Max 75 WG - 0,02% protiv pepelnice, i s Coragen 20 SC (18-30 ml/dka), ali se mogu koristiti kontaktni insekticidi iz svih skupina - Decis 100 EC (12,25 ml/dka), Sumi Alpha 5 EC (0,03%), Karate Zeon 5 CS (15 ml/dka), Lamdex extra (100-120 g/dka) protiv lješnjakova pipa.

**U nasadima jagoda**

Na kraju cvatnje radi se prskanje sa Signum (75 g/dka) protiv pepelnice, bijele i crvene pjegavosti lišća, sive plijesni, i s jednim od pripravaka - Valmec (60-96 ml/dka), Apollo 50 SC (40 ml/dka), Nissoran 5 EC (0,05%), Naturalis (100-150 ml/dka) protiv jagodine grinje.

Nakon berbe plodova, nasadi jagoda prskaju se 1-2 puta svakih 7-8 dana s jednim od akaricida - Valmec (60-96 ml/dka), Apollo 50 SC (40 ml/dka), Nissoran 5 EC (0,05%), Naturalis (100-150 ml/dka) protiv vrsta grinja - jagodine, obične crvene paučinaste, atlantske.



U slučaju najezde puževa, rasipa se Mesurol Schneckenkorn - 300 g/dka.

Biljke jagoda zaražene virusnim bolestima i korijenovim pipama čupaju se.

**U nasadima malina**

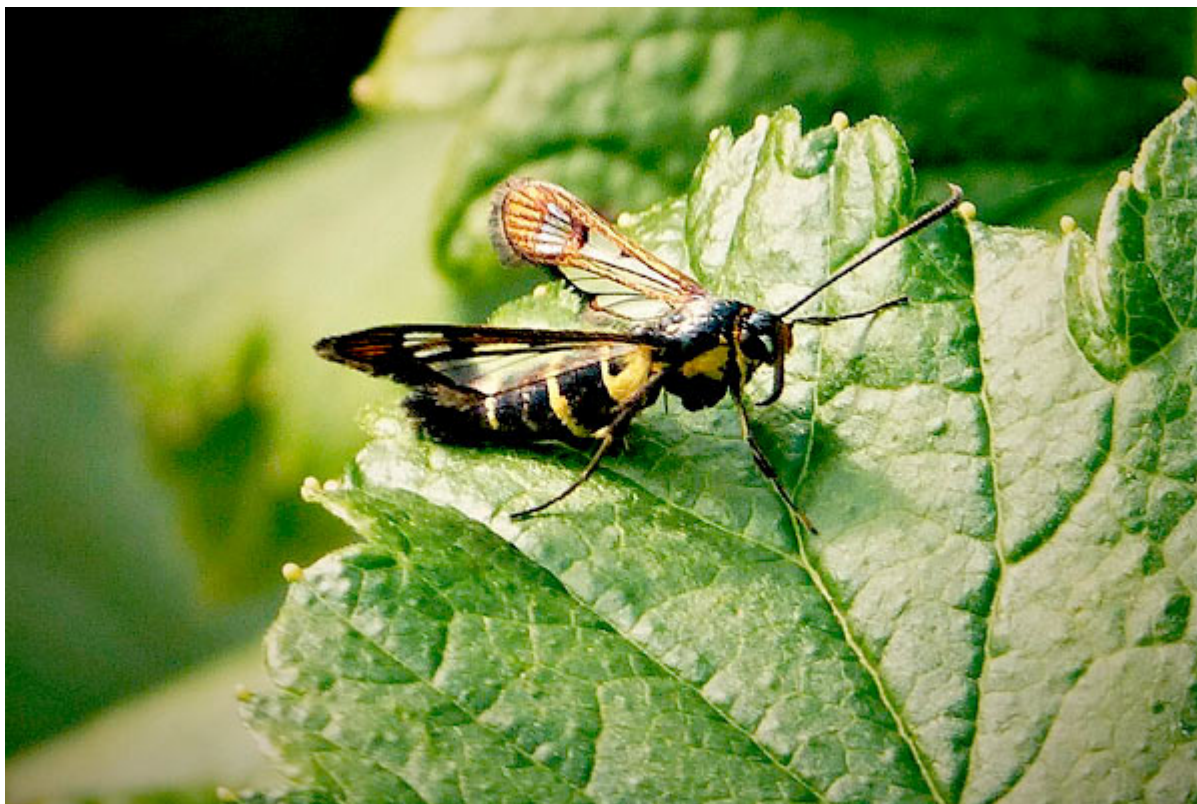


Nakon cvatnje, grmovi malina prskaju se sa Signum (100 g/dka) za suzbijanje didimele, koniotirija, hrđe, antraknoze, pjegavosti lišća, i s Decis 100 EC (7,5 -12,5 ml/dka) ili drugim piretroidnim insekticidom protiv malinog moljca, lisnih uši, lisnih gusjenica, te s Bermectin (15-100 ml/dka) protiv malinine grinje i obične crvene paučinaste grinje. Biljke malina zaražene virusnim bolestima čupaju se.

### **U nasadima ribiza**

Drugo prskanje nakon cvatnje u nasadima ribiza provodi se 10-14 dana nakon prvog bakrenim pripravkom - 1% bordoška juha, Funguran OH 50 WP (150-250 g/dka), Champion WP (0,3%), Caper Key (180-300) g/dka ili Silit 544 SC (125 ml/dka) za suzbijanje antraknoze i pjegavosti lišća, s Topaz 100 EC (0,05%) protiv američke pepelnice, i s Mospilan 20 SG (25 g/dka) protiv lisnih uši, Bermectin (15-100 ml/dka) protiv grinja.

Za suzbijanje pepelnice na ribizu, 10-14 dana nakon drugog prskanja nakon cvatnje, radi se još jedno prskanje s Topaz 100 EC (0,05%) ili pripravkom na bazi sumpora - Sulfur WG 600 g/dka, Solfo 80 WG - 750 g/dka.



*Ribizov staklokrilac*

Nasad ribiza tretira se sa Silit 544 SC (125 ml/dka) protiv pjegavosti lišća, s Topaz 100 EC (0,05%) ili pripravkom na bazi sumpora - Sulfur WG 600 g/dka, Solfo 80 WG – 750 g/dka protiv pepelnice, i tri puta, u slučaju masovne najezde, kontaktnim insekticidima s duljim zaostalim djelovanjem protiv ribizovog staklokrilca. U slučaju jake najezde grinja, dodaje se Bermectin (15-100 ml/dka). Prvi tretman provodi se na početku piljenja gusjenica, a sljedeći nakon 12-15 dana.

Korovi u nasadima ribiza prskaju se sa Stomp Aqua 250-300 ml/dka.

### **U vinogradima**