

# През април агрометеорологичните условия ще бъдат с повишена динамика, значителни валежи и вероятност за градушки и слани

*Автор(и):* Растителна защита  
*Дата:* 06.04.2026 *Брой:* 4/2026



През април агрометеорологичните условия ще бъдат с повишена динамика. През първото и второто десетдневие те ще се определят от хладно за сезона време. Развитието на земеделските култури ще протича с по-забавени темпове, при средноденонощни температури под климатичните норми. Очакваните значителни валежи през този период ще поддържат много добро ниво на влагозапасите в 50cm слой, от важно значение за нормалното протичане на вегетацията на зимните житни култури и засетите пролетници.

През първото десетдневие при зимните житни култури ще протича преход от фаза братене към вретенене фаза вретенене при посевите на места в източните и крайните южни райони на страната (Силистра, Д.Чифлик). През второто десетдневие при пшеницата ще преобладава фаза вретенене.

Развитието на земеделските култури през третото десетдневие на април ще се осъществява с умерени темпове, при температури близки до обичайните за периода. В края на десетдневието при пшеницата в източните и южните райони ще се наблюдава начало на фаза изкласяване.



---

## Септориози при зимната пшеница

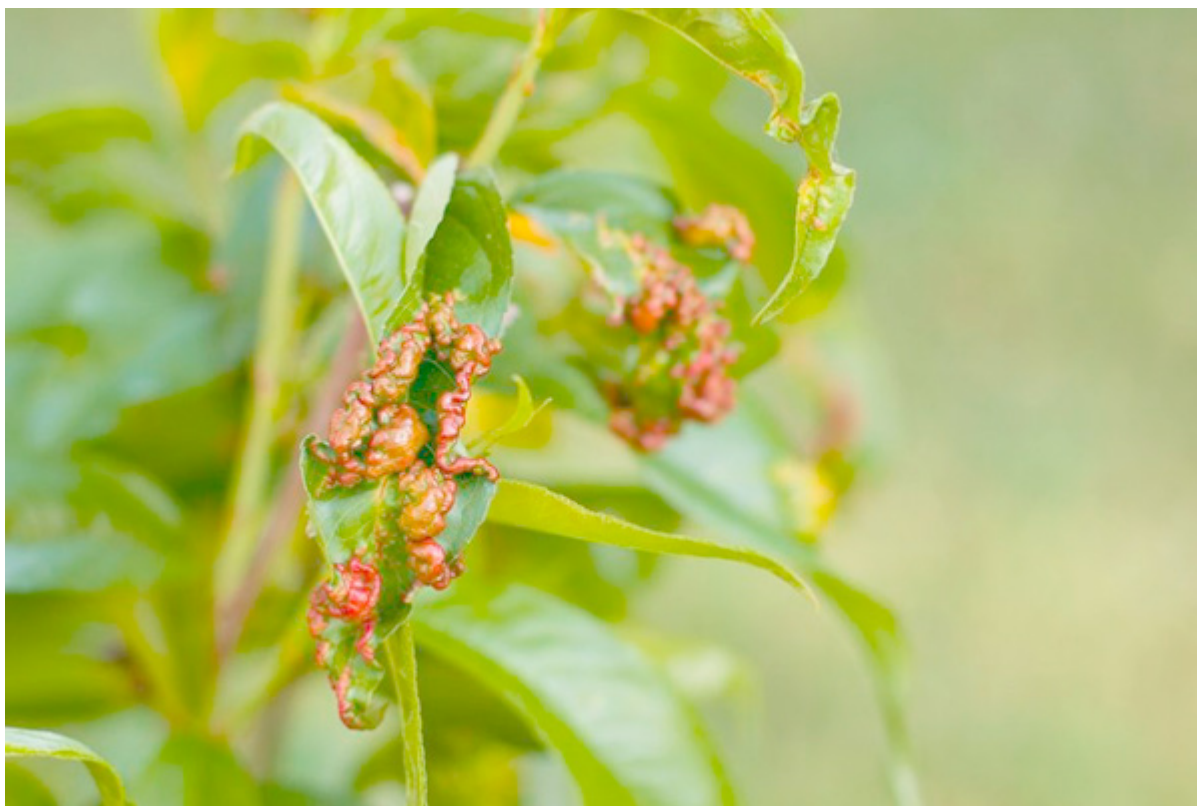
---

**Междуфазният период вретенене - изкласяване** е критичен за заразяване на пшеницата със септориоза. През този период посевите трябва да се обследват за наличие на болести и вредители: полска полевка, обикновена житна пиявица, пшеничен трипс и при численост над прага на икономическа вредност е необходима навременна растителна защита.

При посевите с пшеница и ечемик през април ще има условия за появата на брашнестата мана (*Blumeria graminis*). Съчетанието от висока влажност и прогнозираното задържане на температури над 12 градуса за период от две седмици са предпоставка за епифитотийно развитие на патогена.

## Брашнеста мана по пшеницата

Високата влажност в горните почвени слоеве повишава и риска от появата на телени червеи (*Elateridae*) при слънчогледа. Влажността стимулира движението на ларвите на неприятеля в горните почвени слоеве, където те нападат директно покълващите семена. Текущата обстановка на полето изисква прецизно обследване и оперативна реакция спрямо метеорологичните фактори.



Неустойчивото и хладно време през повечето дни от месеца, с чести валежи, ще създава условия за повишение на инфекциозния фон от редица гъбни болести по овошките: ранно кафяво гниене, струпяване, сачмянка, къдравост по прасковата и др.. По-подходящи условия за провеждане на растителнозащитни пръскания ще се създават в средата на първото, началото на второто и третото десетдневие.

През април повишена вероятност за градушки се прогнозира в средата и в края на третото десетдневи. Засегнатите от градушка овощни култури при първа възможност трябва да се третират с медсъдържащи фунгициди за ограничаване на риска от вторични зарази с патогени.



Последните априлски слани се очакват в началото на третото десетдневи, което трябва да се има предвид при закаляване на зеленчуковия разсад. През десетдневието температурата на почвата в 10cm слой в полските райони ще достига подходящи стойности за сеитбата на царевица.